



Klemmwinkel 30 mit Klemmhebel

Angle Clamp 30 with Locking Lever

Beschreibung Zinkdruckguss zur schnellen und flexiblen Verbindung von zwei Aluminium-Profilen

Material Winkel: Zinkdruckguss
 Klemmhebel: Kunststoff PA, glasfaserverstärkt
 Mechanik: Stahl, blau verzinkt (RoHS-konform)

Oberfläche blank / alufarbig lackiert

Befestigung mit Schraube M6

Liefereinheit 10 Stück

Extras weitere Oberflächen, weitere Farben auf Anfrage

Description Die-cast Zinc To connect aluminum profiles easily and with flexibility

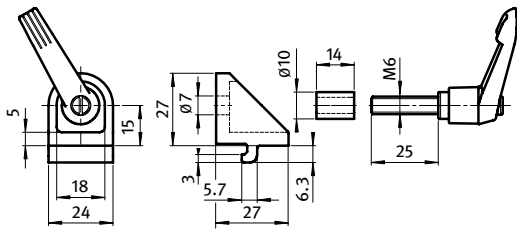
Material Bracket: Die-cast zinc
 Locking lever: Nylon PA, glass fibre reinforced
 Mechanic: Blue-galvanised steel (RoHS conform)

Surface Plain / alu color laquered

Fastening Using M6 screw

Pack Quantity 10 pieces

Specials Other surfaces, other colors on request



Klemmwinkel Angle Clamp	Nut Slot	Gewicht [g] Weight [g]	Teil-Nr. Part #
blank Plain	6	64.0	I 093WKF301N06R
alufarbig Alu color	6	64.0	I 093WKF301N06A

Weitere Nuten auf Anfrage

Other slots on request

